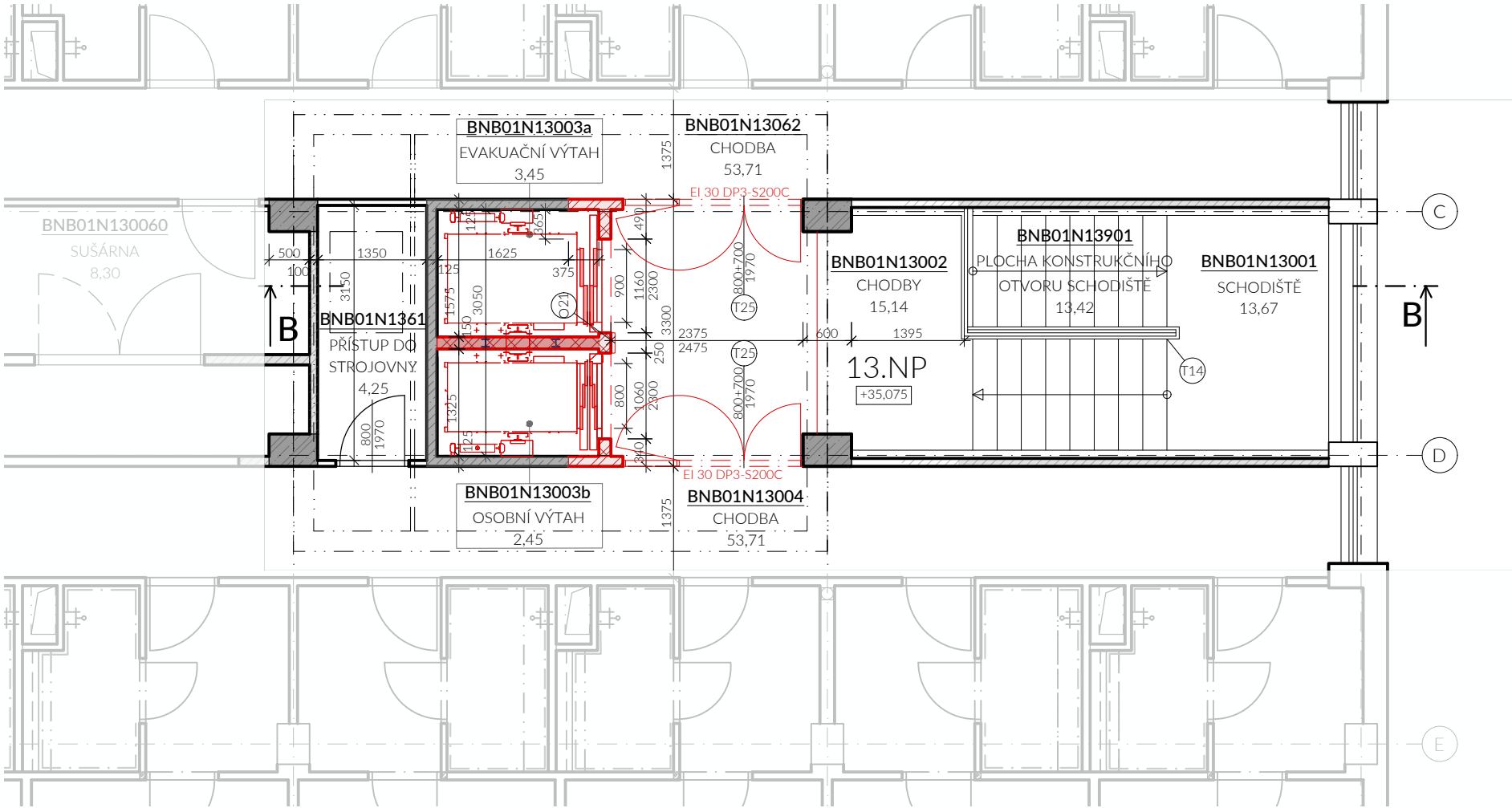
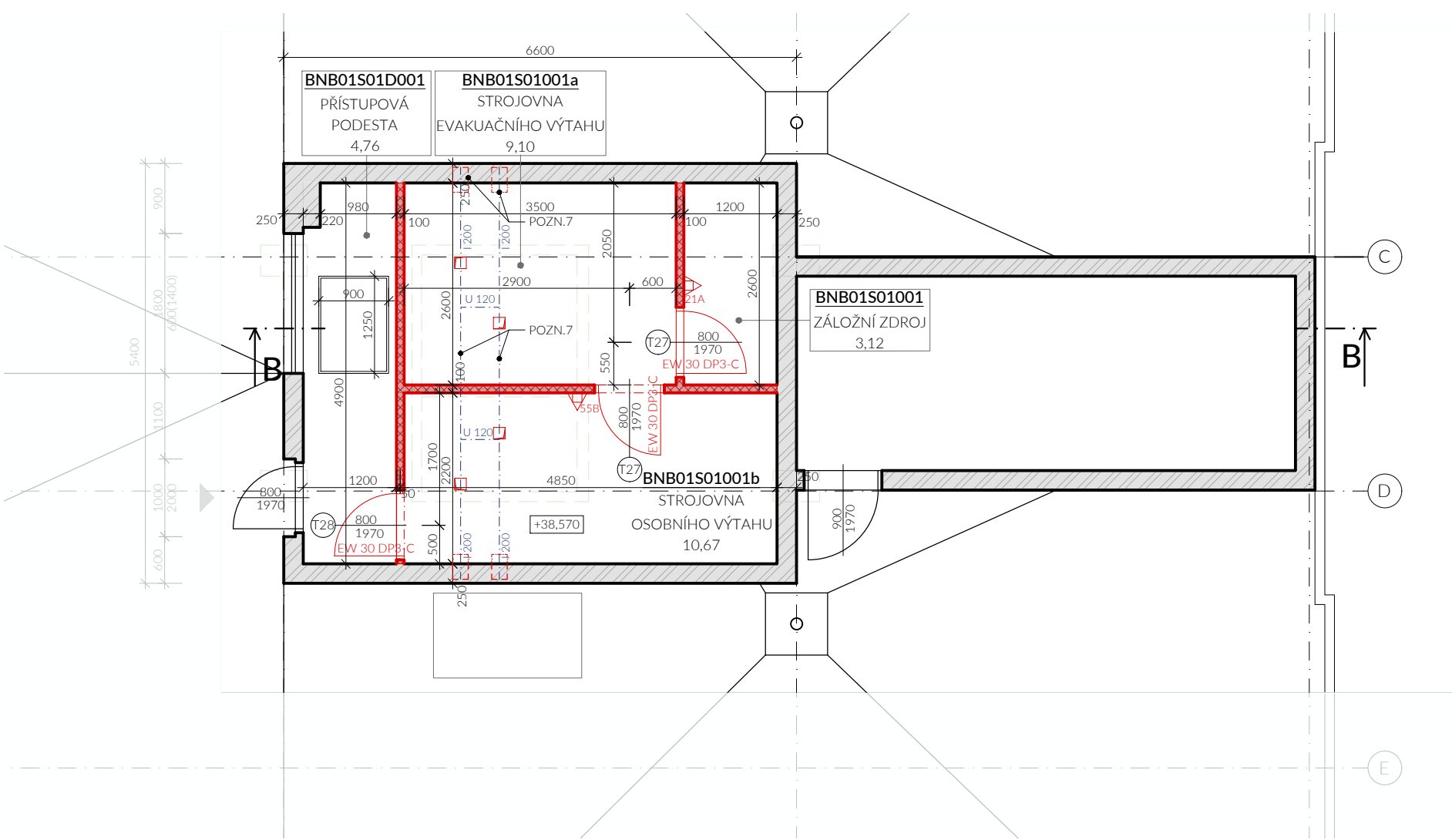


VÝKRES VÝTAHOVÉ ŠACHTY A PŘÍSTUPU DO STROJOVNY  
VÝTAHU - NAVRHOVANÝ STAV

PŮDORYS 13.NP - VÝŘEZ



PŮDORYS STŘECHY - VÝŘEZ



LEGENDA MATERIÁLŮ

- STÁVAJÍCÍ OBVODOVÉ A VNITŘNÍ ZDIVO
- STÁVAJÍCÍ VNITŘNÍ PŘÍČKY
- STÁVAJÍCÍ ŽELEZOBETONOVÝ SKELET
- STÁVAJÍCÍ BETONOVÉ KONSTRUKCE
- STÁVAJÍCÍ TEPELNÁ IZOLACE TL. 150MM
- STÁVAJÍCÍ HYDROIZOLACE
- STÁVAJÍCÍ NASYPANÁ ZEMINA
- STÁVAJÍCÍ ZHUTNĚNÝ ŠTĚRKOPÍSKOVÝ PODSYP
- ROSTLÝ TERÉN

- NOVÉ PŘÍČKY Z PÓROBETONOVÝCH TVÁRNIC TL. 100 MM (TVAROVKA V×Š×D - 249×100×599 MM) KLADENÉ NA TENKOVRSTVOU ZDÍCI MALTY
- NOVÉ PŘÍČKY Z PÓROBETONOVÝCH TVÁRNIC TL. 125 MM (TVAROVKA V×Š×D - 249×125×599 MM) KLADENÉ NA TENKOVRSTVOU ZDÍCI MALTY
- NOVÉ PŘÍČKY Z PÓROBETONOVÝCH TVÁRNIC TL. 150 MM (TVAROVKA V×Š×D - 249×150×599 MM) KLADENÉ NA TENKOVRSTVOU ZDÍCI MALTY
- NOVÉ ZDIVO Z KERAMICKÝCH TVÁRNIC TL. 400 MM (TVAROVKA V×Š×D - 249×380×248 MM) KLADENÉ NA TENKOVRSTVOU ZDÍCI MALTY
- NOVÉ ZDIVO Z KERAMICKÝCH TVÁRNIC TL. 300 MM (TVAROVKA V×Š×D - 249×300×247 MM) KLADENÉ NA TENKOVRSTVOU ZDÍCI MALTY
- NOVÉ SDK PŘÍČKY S DVOJITÝM OPLÁŠTĚNÍM PROTIPOŽÁRNÍMI DESKAMI RF TLOUŠTKY 2×12,5 MM UPEVNĚNÉ K OCELOVÝM UW A CW PROFILŮM, TL. STĚNY 100 MM
- NOVÉ SDK PŘÍČKY S DVOJITÝM OPLÁŠTĚNÍM TLOUŠTKY 2×12,5 MM UPEVNĚNÉ K OCELOVÝM UW A CW PROFILŮM, TL. STĚNY 100 MM
- NOVÉ SDK PŘÍČKY S DVOJITÝM OPLÁŠTĚNÍM PROTIPOŽÁRNÍMI DESKAMI RF TLOUŠTKY 2×12,5 MM UPEVNĚNÉ K OCELOVÝM UW A CW PROFILŮM, TL. STĚNY 125 MM
- NOVÉ SDK PŘÍČKY S DVOJITÝM OPLÁŠTĚNÍM PROTIPOŽÁRNÍMI DESKAMI RF TLOUŠTKY 2×12,5 MM UPEVNĚNÉ K OCELOVÝM UW A CW PROFILŮM, TL. STĚNY 150 MM
- NOVÉ SDK PŘÍČKY S DVOJITÝM OPLÁŠTĚNÍM PROTIPOŽÁRNÍMI DESKAMI RF TLOUŠTKY 2×12,5 MM UPEVNĚNÉ K OCELOVÝM UW A CW PROFILŮM, TL. STĚNY 200 MM
- NOVÉ BETONOVÉ KONSTRUKCE PODLAH  
BLIŽŠÍ SPECIFIKACE V ČÁSTI D.1.1\_c\_Dokumenty podrobností
- NOVÁ TEPELNÁ IZOLACE - MINERÁLNÍ VATA - BLIŽŠÍ SPECIFIKACE V ČÁSTI D.1.1c\_DOKUMENTY PODROBNOSTÍ
- NOVÁ TEPELNÁ IZOLACE - FENOLICKÁ PĚNA TL. 80 mm - BLIŽŠÍ SPECIFIKACE V ČÁSTI D.1.1c\_DOKUMENTY PODROBNO
- NOVÁ HYDROIZOLACE
- NASYPANÁ ZEMINA  
BLIŽŠÍ SPECIFIKACE V ČÁSTI D.1.1\_c\_Dokumenty podrobností
- ZHUTNĚNÝ ŠTĚRKOPÍSKOVÝ PODSYP  
BLIŽŠÍ SPECIFIKACE V ČÁSTI D.1.1\_c\_Dokumenty podrobností

LEGENDA ZNAČEK

- VSTUPY DO OBJEKTU
- HASICÍ PŘÍSTROJ, VIZ ČÁST D.1.3\_POŽÁRNĚ BEZPEČNOSTNÍ ŘEŠENÍ
- HYDRANTOVÁ SKŘÍŇ
- ČISTÍCÍ ZÓNA
- STÁVAJÍCÍ KONSTRUKCE
- NAVRHOVANÉ KONSTRUKCE
- POŽÁRNÍ OPLÁŠTĚNÍ OCELOVÝCH KCÍ, DVOJITÉ OPLÁŠTĚNÍ CELKOVÁ TLOUŠTKA OPLÁŠTĚNÍ 35 mm
- OCELOVÁ KONSTRUKCE
- OBKLAD KERAMICKÝ
- OBKLAD NEREZOVÝ, TRUBKOVÝ

POPIS NAVRHOVANÝCH PRACÍ

POZN.7 OCELOVÉ PROFILY PRO INSTALACI VÝTAHŮ - OSAZENY PRO KAŽDÝ VÝTAH ZVLÁŠTĚ, POD STROPNÍ KCI. PROFILY BUDOU PROVEDENY Z I200 A BUDOU MEZI SEBOU ROZEPŘENY POMOCÍ OCELOVÝCH PROFILŮ U120. NA STĚNY BUDOU PROFILY OSAZENY NA HLoubKU 200 mm NA BETONOVÉ PATKY 200/20/120 mm S VLOŽENÍM 2×KARI 6×100/100 mm. POVRCH OCELOVÝCH PRVKŮ BUDE OPATŘEN NÁTĚREM.

LEGENDA MÍSTNOSTÍ 13.NP

OZN.	NÁZEV MÍSTNOSTI	PLOCHA [m²]	SVĚTLÁ VÝŠKA [m]	SKLADBA PODLAHY	STĚNY	STROP	PODLAHA
BNB01N13003a	EVAKUAČNÍ VÝTAH	3,45					
BNB01N13003b	OSOBNÍ VÝTAH	2,45					
BNB01N1361	PŘÍSTUP DO STROJOVNY	4,25	3290				
PLOCHA NAVRHOVANÉ KCE CELKEM:		5,9000					

LEGENDA MÍSTNOSTÍ STROJOVNA

OZN.	NÁZEV MÍSTNOSTI	PLOCHA [m²]	SVĚTLÁ VÝŠKA [m]	SKLADBA PODLAHY	STĚNY	STROP (ozn. skladby)	PODLAHA
BNB01S01001	ZÁLOŽNÍ ZDROJ	3,12	2300	SP/11	OMÍTKA	OMÍTKA (SS/01)	ANTISTATICKÉ PVC
BNB01S01001a	STROJOVNA EVAKUAČNÍHO VÝTAHU	9,10	2300	SP/11	OMÍTKA	OMÍTKA (SS/01)	ANTISTATICKÉ PVC
BNB01S01001b	STROJOVNA OSOBNÍHO VÝTAHU	10,56	2300	SP/11	OMÍTKA	OMÍTKA (SS/01)	ANTISTATICKÉ PVC
BNB01S01D001	PŘÍSTUPOVÁ PODESTA	4,76	2300	SP/11	OMÍTKA	OMÍTKA (SS/01)	ANTISTATICKÉ PVC
PLOCHA NAVRHOVANÉ KCE CELKEM:		22,8900					

POZNÁMKY

- VÝPIS VÝPLNÍ OTVORŮ, ZÁMEČNICKÝCH, KLEMPÍŘSKÝCH, SANITÁRNÍCH A OSTATNÍCH PRVKŮ JE V SAMOSTATNĚ PŘÍLOZE (d.1.1.c.dokumenty podrobností) A JE SOUČÁSTÍ TĚTO PROJEKTOVÉ DOKUMENTACE.
- SKLADBY KONSTRUKCÍ JSOU UVEDENY V SAMOSTATNĚ PŘÍLOZE (d.1.1.c.dokumenty podrobností) A JSOU SOUČÁSTÍ TĚTO PROJEKTOVÉ DOKUMENTACE.
- NEDÍLNOU SOUČÁSTÍ TĚTO PROJEKTOVÉ DOKUMENTACE JE POŽÁRNĚ BEZPEČNOSTNÍ ŘEŠENÍ, URČUJÍCÍ POŽÁRNÍ VLASTNOSTI VÝROBKŮ A KONSTRUKCÍ.
- ZALOŽENÍ VŠECH ZDĚNÝCH PŘÍČEK BUDE REALIZOVÁNO NA ASFALTOVÝCH PÁSECH NEBO ZAKLÁDACÍ MALTĚ.
- INSTALAČNÍ PŘEDSTĚNY K ZAŘÍZOVACÍM PŘEDMĚTŮM BUDOU ŘEŠENY SYSTÉMOVĚ Z OCELOVÝCH PROFILŮ VHODNÝCH PRO ZAZDĚNÍ
- PROSTUPY NOSNÝMI KONSTRUKCEMI JE NUTNÉ PŘED ZHOTOVENÍM KOORDINOVAT S PROFESNÍMI ČÁSTMI PROJEKTU.
- STAVEBNÍ VÝKRESY VČETNĚ DETAILŮ NA SEBE NAVAZUJÍCÍCH KONSTRUKCÍ MEZI SEBOU TVOŘÍ VZÁJEMNĚ SE DOPLŇUJÍCÍ A PROVÁZANÝ CELEK. JAKÉKOLIV ODCHYLKY OD NÁVRHU JE NUTNÉ KONZULTOVAT S PROJEKTANTEM.
- PROSTUPY MEZI POŽÁRNÍMI ÚSEKY BUDOU OPATŘENY POŽÁRNÍMI UCPÁVKAMI DLE POŽÁRNĚ BEZPEČNOSTNÍHO ŘEŠENÍ (UCPÁVKY ŘEŠENY A VYKÁZÁNY V RÁMCÍ JEDNOTLIVÝCH PROFESÍ).
- VEŠKERÉ SDK PŘÍČKY V POKOJÍCH 2. NP BUDOU PROVEDENY NÁSLEDUJÍCÍM ZPŮSOBEM: VE VÝŠCE 600 mm - 1200 mm BUDE PROVEDENA VÝDŘEVA Z VRSTVENÉ BŘEZOVÉ PŘEKLIŽKY, NA CELOU TLOUŠTKU KONSTRUKCE. VÝDŘEVA BUDE KOTVENA MEZI SYSTÉMOVÉ CD PROFILY A HORIZONTÁLNĚ ZTUŽUJÍCÍ UA PROFILY.
- PŘED ZHOTOVENÍM JEDNOTLIVÝCH PRVKŮ KONKRÉTNĚ ZVOLENÝMI DODAVATELI JE NUTNÉ ZPRACOVAT DÍLENSKOU NEBO VÝROBNÍ DOKUMENTACI. VEŠKERÉ ČÁSTI TĚTO DÍLENSKÉ DOKUMENTACE MUSÍ BÝT SCHVÁLENY HLAVNÍM ARCHITEKTEM A PROJEKTANTEM TOHOTO PROJEKTU.

GENERÁLNÍ PROJEKTANT	
ARTHEON s.r.o.	malek@artheon.cz   +420774864464   Křofčova 2619/45, Brno, 616 00   www.artheon.cz
PROJEKTANT ČASTI	
ARTHEON s.r.o.	malek@artheon.cz   +420774864464   Křofčova 2619/45, Brno, 616 00   www.artheon.cz
Zpřístupnění objektu a dobudování bezbariérového ubytování na kolejích MU Kounice	
Masarykova univerzita Žerotínovo náměstí 617/9, 601 77 Brno Brno [582786]; k.ú.: Ponava [611379], parcely č.: 891, Kounice 507/50, 602 00 Brno	
D.1.1_Architektonicko-stavební řešení	
VÝKRES VÝTAHOVÉ ŠACHTY A PŘÍSTUPU DO STROJOVNY VÝTAHU - NAVRHOVANÝ STAV	

AA	
S	
Ing. Petr Málek	
Ing. Petr Málek	
Ing. Ludmila Střežková	
DPS	
05/2024	